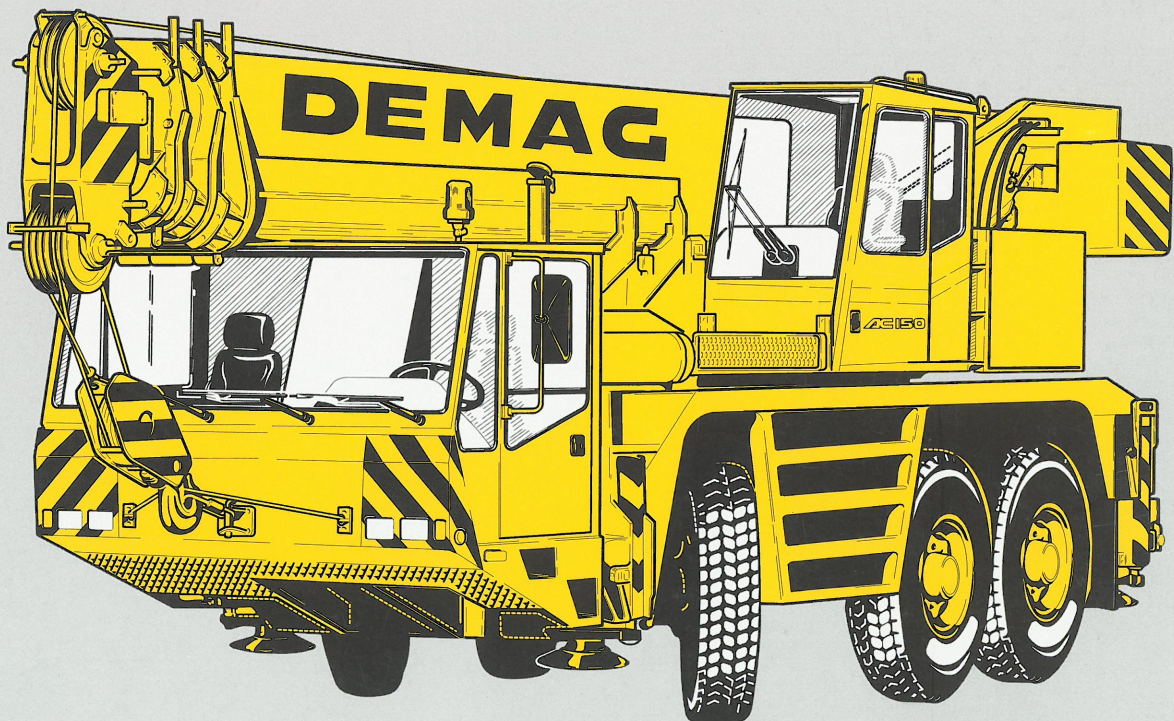


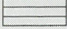
# Demag AC 150





**50 t**

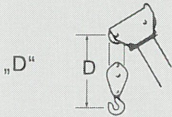


# Zeichenerklärung Key Légende

 Gegengewicht · counterweight · contrepoids

 Tragfähigkeiten, abgestützt · Lifting capacities on outriggers · Capacités de levage sur stabilisateurs · 360°

 frei auf Rädern, 0° nach hinten · free on wheels, 0° over rear · sur pneus, 0° sur l'arrière





# Inhalt

## Contents

## Contenu

Seite:

### Technische Daten · Specifications · Caractéristiques

Abmessungen · Dimensions · Encombrement .....	4
Technische Daten · Specifications · Caractéristiques .....	7

1

### Hauptausleger · Main boom · Flèche principale

Tragfähigkeiten · Lifting capacities · Capacités de levage .....	8
Arbeitsbereiche · Working ranges · Portées .....	10

2

### Hauptauslegerverlängerung · Main boom extension · Rallonge de flèche

Arbeitsbereiche · Working ranges · Portées .....	11
Tragfähigkeiten · Lifting capacities · Capacités de levage .....	12

3

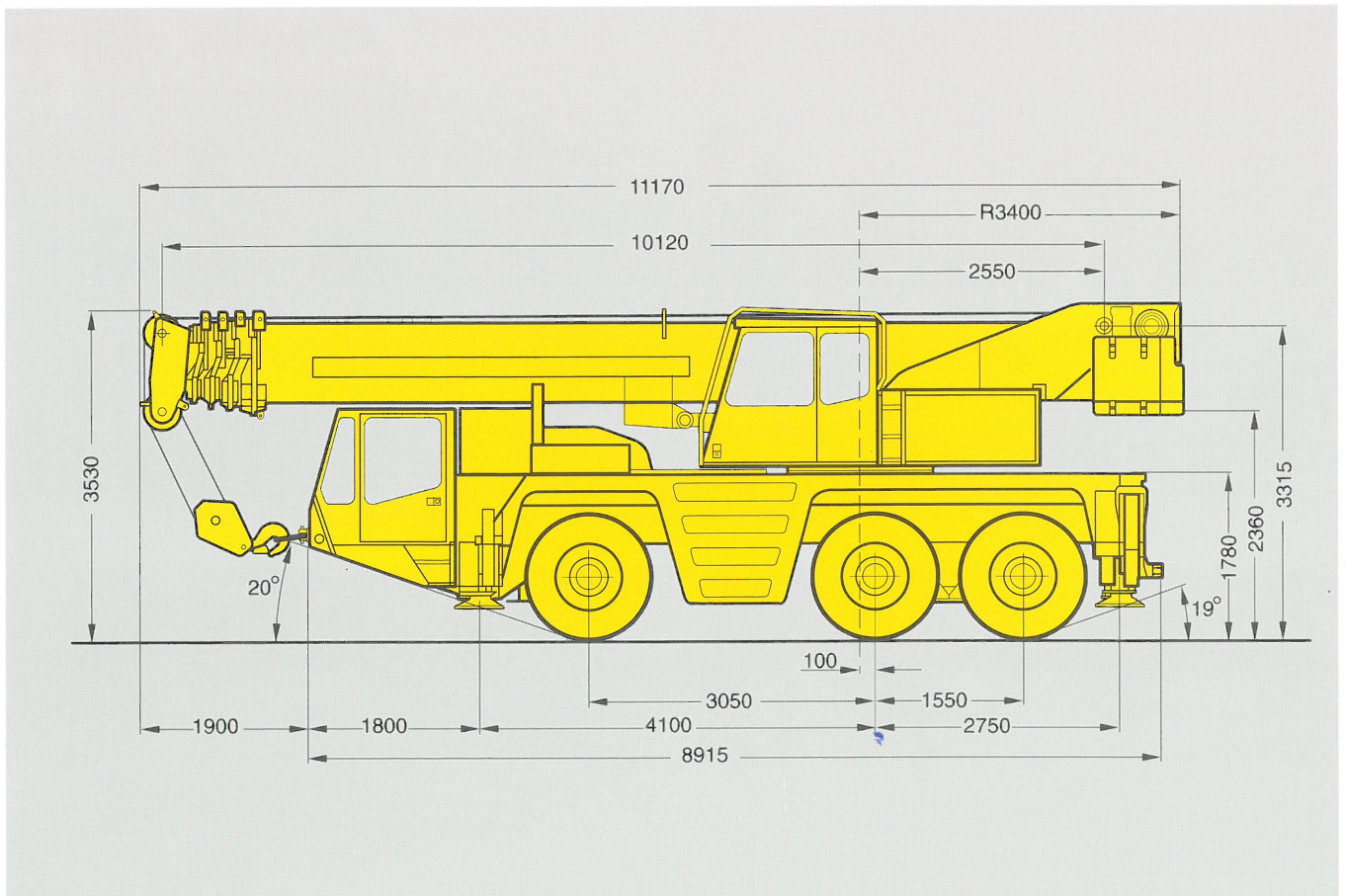
### Technische Beschreibung · Technical description · Descriptif technique

Unterswagen · Oberwagen · Zusatzausrüstung .....	14
Carrier · Superstructure · Optional equipment .....	15
Châssis · Partie supérieure · Equipements optionnels .....	16

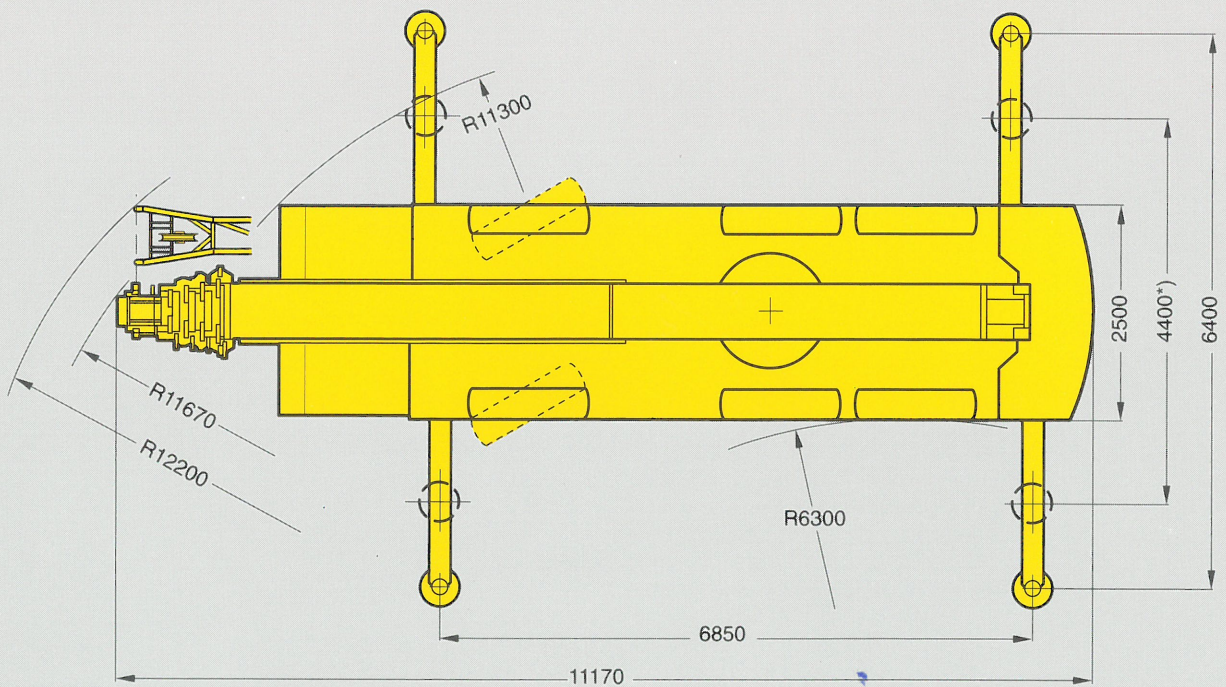
4



# Abmessungen Dimensions Encombrement







\*) Tragfähigkeitswerte für Abstützbreite 4,4 m auf Anfrage  
Duties for outrigger base 4.4 m on request  
Capacités de levage avec base de calage 4,4 m sur demande



# Anmerkungen zu den Tragfähigkeiten

## Notes on lifting capacity

### Conditions d'utilisation

Tragfähigkeiten überschreiten nicht 75% der Kipplast. Tragfähigkeiten 75% entsprechen DIN 15019.2  
(Prüflast=1,25 x Hublast + 0,1 x Auslegereigengewicht, auf die Auslegerspitze reduziert).  
Das Gewicht der Unterflaschen sowie die Lastaufnahmemittel sind Bestandteile der Last und von den Tragfähigkeitsangaben abzuziehen.

Kranbetrieb zulässig bis  
Staudruck ..... 60 N/m<sup>2</sup>

Windgeschwindigkeit ..... 9,8 m/s

Weitere Angaben in der Bedienungsanleitung des Kranes.

Lifting capacities do not exceed 75% of tipping load. 75% ratings are in compliance with DIN 15019.2  
(test load=1.25 x suspended load + 0.1 x dead weight of boom reduced to boom point).  
Weight of hook blocks and slings is part of the load, and is to be deducted from the capacity ratings.

Crane operation is permissible up to a  
wind pressure of ..... 60 N/m<sup>2</sup>

wind speed of ..... 9.8 m/s

Consult operation manual for further details.

Les charges indiquées n'excèdent pas 75% de la charge limite de basculement. Le tableau de charges 75% est conforme à la norme  
DIN 15019.2 (charge d'essai=1,25 x charge suspendue + 0,1 x poids de la flèche réduit à la pointe de flèche).  
Les poids du crochet-moufle et de tous les accessoires d'élingage font partie de la charge et sont à déduire des charges indiquées.

La grue peut travailler jusqu'à une  
pression du vent de ..... 60 N/m<sup>2</sup>

vitesse du vent de ..... 9,8 m/s

Pour plus de détails consulter la notice d'utilisation de la grue.



# Technische Daten Specifications Caractéristiques

## Achslasten · Axle loads · Poids d'essieux

Kran mit Hauptausleger, Hauptauslegerverlängerung 9,2 m, 7,5 t Gegengewicht, Bereifung 14.00 R 25, Reserverad · Crane with main boom, 9.2 m main boom extension, 7.5 t counterweight, tyres 14.00 R 25, spare wheel · Grue avec flèche principale, rallonge de flèche 9,2 m, 7,5 t de contrepoids, pneumatiques 14.00 R 25, roue de secours

Achsen · Axles · Essieux  
Gesamt · Total · Total

3 x 12 000 kg  
36 000 kg

## Arbeitsgeschwindigkeiten (stufenlos regelbar) · Working speeds (infinitely variable)

### Vitesses de travail (réglables sans paliers)

Antriebe Mechanisms Mécanismes	Normalgang Normal speed Marche normale	Schnellgang High speed Marche rapide	max. zulässiger Seilzug <sup>1)</sup> Max. permissible line pull <sup>1)</sup> Effort max. admis sur câble <sup>1)</sup>	Seil ø / Seillänge Rope diameter / Rope length Diamètre du câble / Longueur du câble
Hubwerk I Hoist I Treuil de levage I	60 m/min	110 m/min	43 kN	16 mm / 180 m
Hubwerk II Hoist II Treuil de levage II	60 m/min	110 m/min	43 kN	16 mm / 180 m
Drehwerk · Slewing Orientation				max. 2 1/min · max. 2 1/min max. 2 1/min
Ausleger-Teleskopieren · Telescoping speed · Vitesse de télescopage				10,1 – 40 m: 120 s (10,1 – 32,3 m: 110 s)
Ausleger-Winkelverstellung · Boom elevation · Relevage de flèche				-1,5° – +81,5°: 50 s

## Fahrleistungen · Carrier performance · Performance du porteur

Fahrgeschwindigkeit · Travel speed · Vitesse sur route:

Vorwärts · Forward · Avant

Rückwärts · Reverse · Arrière

Steigfähigkeit bei Transportgewicht · Gradeability in travel order · Capacité sur rampes en état de transport sur route

Bodenfreiheit · Ground clearance · Dégagement au sol

0..68 km/h  
0..12,1 km/h  
max. 40%  
370 mm

## Unterflasche/Hakengehänge · Hook block/Single line hook · Crochet-moufle/Boulet

Typ Type Type	mögliche Traglast <sup>1)</sup> Possible load <sup>1)</sup> Charge possible <sup>1)</sup>	Anzahl der Rollen Number of lines Nombre de brins	Gewicht Weight Poids	„D“	max. Einsicherung max. reeving mouflage maxi	Schwerlasteinrichtung Heavy-lift attachment Équipement levage lourd
63	50,0 t	6	480 kg	2,00 m	12	2 Zusatzrollen/add. sheaves/poulies suppl.
32	30,1 t	3	370 kg	1,80 m	7	-
16	12,9 t	1	250 kg	1,80 m	3	-
5	4,3 t	Hakengehänge/ Single line hook/ Boulet	130 kg	1,70 m	1	-

## Bemerkungen · Remarks · Remarques

<sup>1)</sup> variiert je nach Ländervorschrift

<sup>1)</sup> varies depending on national regulations

<sup>1)</sup> varie en fonction des normes nationales



# Tragfähigkeiten Hauptausleger

## Lifting capacities main boom

### Capacités de levage flèche principale

9,5t		6,85 x 6,40 m 360°						
Ausladung Radius		Hauptausleger · Main boom · Flèche principale						
Portée	m	10,1	16,1	22,1	28,0	32,5	37,0	40,0
		t	t	t	t	t	t	t
3	m	50,0*	-	-	-	-	-	-
3		45,7	-	-	-	-	-	-
3,5		41,6	28,0	-	-	-	-	-
4		38,1	28,0	17,0	-	-	-	-
4,5		35,2	28,0	17,0	14,0	-	-	-
5		32,6	28,0	17,0	14,0	11,0	-	-
6		26,4	25,0	17,0	14,0	11,0	9,0	-
7		21,7	20,6	17,0	14,0	11,0	9,0	7,0
8		-	16,0	16,0	13,1	11,0	9,0	7,0
9		-	14,6	14,5	12,3	10,5	9,0	7,0
10		-	12,3	12,4	11,5	10,0	9,0	7,0
12		-	9,1	9,5	9,0	8,9	8,0	7,0
14		-	-	7,4	7,6	7,0	7,1	6,3
16		-	-	6,0	6,1	5,6	5,6	5,6
18		-	-	4,9	5,1	4,9	4,8	4,6
20		-	-	-	4,2	4,3	4,0	3,7
22		-	-	-	3,6	3,7	3,3	3,0
24		-	-	-	3,0	3,1	2,7	2,5
26		-	-	-	-	2,6	2,3	2,0
28		-	-	-	-	2,2	1,9	1,6
30		-	-	-	-	-	1,5	1,3
32		-	-	-	-	-	1,2	0,9
34		-	-	-	-	-	-	0,7

75%		Ausladung Radius	
Portée	m	10,1	16,1
		t	t
3		-	-
3		15,4	-
3,5		13,9	14,5
4		12,6	13,2
4,5		11,5	12,1
5		10,4	11,1
6		7,9	8,6
7		6,2	6,8
8		-	5,5
9		-	4,6
10		-	3,8
12		-	2,8
14		-	-
16		-	-
18		-	-
20		-	-
22		-	-
24		-	-
26		-	-
28		-	-
30		-	-
32		-	-
34		-	-

7,5t		6,85 x 6,40 m 360°						
Ausladung Radius		Hauptausleger · Main boom · Flèche principale						
Portée	m	10,1	16,1	22,1	28,0	32,5	37,0	40,0
		t	t	t	t	t	t	t
3	m	50,0*	-	-	-	-	-	-
3		45,6	-	-	-	-	-	-
3,5		41,5	28,0	-	-	-	-	-
4		38,1	28,0	17,0	-	-	-	-
4,5		35,1	28,0	17,0	14,0	-	-	-
5		31,6	28,0	17,0	14,0	11,0	-	-
6		25,5	24,8	17,0	14,0	11,0	9,0	-
7		19,6	18,6	17,0	14,0	11,0	9,0	7,0
8		-	16,0	16,0	13,1	11,0	9,0	7,0
9		-	13,3	13,1	12,3	10,5	9,0	7,0
10		-	11,1	11,5	11,0	10,0	9,0	7,0
12		-	8,2	8,6	8,7	8,2	8,0	7,0
14		-	-	6,6	6,8	6,3	6,3	6,3
16		-	-	5,3	5,5	5,5	5,2	4,8
18		-	-	4,3	4,5	4,5	4,2	3,8
20		-	-	-	3,7	3,7	3,4	3,0
22		-	-	-	3,1	3,1	2,8	2,4
24		-	-	-	2,6	2,6	2,2	1,9
26		-	-	-	-	2,2	1,8	1,5
28		-	-	-	-	1,8	1,4	1,2
30		-	-	-	-	-	1,1	0,8
32		-	-	-	-	-	0,8	-

75%		Ausladung Radius	
Portée	m	10,1	16,1
		t	t
3		-	-
3		15,4	-
3,5		13,9	14,5
4		12,6	13,2
4,5		10,8	11,7
5		9,2	10,0
6		6,9	7,6
7		5,4	6,0
8		-	4,8
9		-	4,0
10		-	3,3
12		-	2,3
14		-	-
16		-	-
18		-	-
20		-	-
22		-	-
24		-	-
26		-	-
28		-	-
30		-	-
32		-	-

#### Bemerkungen · Remarks · Remarques

- \* nach hinten <sup>1)</sup> frei auf Rädern, 0° nach hinten
- \* over rear <sup>1)</sup> free on wheels, 0° over rear
- \* sur l'arrière <sup>1)</sup> sur pneus, 0° sur l'arrière



### 9,5t

6,85 x 6,40 m 360°

Ausladung  
Radius

Hauptausleger · Main boom · Flèche principale

Portée	m	10,1	16,1	22,1	28,0	32,5	37,0	40,0
	m	t	t	t	t	t	t	t
3		55,0*	-	-	-	-	-	-
3		50,3	-	-	-	-	-	-
3,5		45,8	30,8	-	-	-	-	-
4		41,9	30,8	18,7	-	-	-	-
4,5		38,7	30,8	18,7	15,4	-	-	-
5		35,9	30,8	18,7	15,4	12,1	-	-
6		29,0	27,5	18,7	15,4	12,1	9,9	-
7		23,9	22,7	18,7	15,4	12,1	9,9	7,7
8		-	17,6	17,6	14,4	12,1	9,9	7,7
9		-	16,1	15,9	13,5	11,6	9,9	7,7
10		-	13,5	13,6	12,7	11,0	9,9	7,7
12		-	10,0	10,4	9,9	9,8	8,8	7,7
14		-	-	8,1	8,4	7,7	7,8	6,9
16		-	-	6,6	6,7	6,2	6,2	6,2
18		-	-	5,4	5,6	5,4	5,3	5,1
20		-	-	-	4,6	4,7	4,4	4,1
22		-	-	-	4,0	4,1	3,6	3,3
24		-	-	-	3,3	3,4	3,0	2,8
26		-	-	-	-	2,9	2,5	2,2
28		-	-	-	-	2,4	2,1	1,8
30		-	-	-	-	-	1,6	1,4
32		-	-	-	-	-	1,3	1,0
34		-	-	-	-	-	-	0,8

### 85%

1)

Ausladung

Portée	10,1	16,1	Radius
	t	t	m
3	-	-	3
3	15,4	-	3
3,5	13,9	14,5	3,5
4	12,6	13,2	4
4,5	11,5	12,1	4,5
5	10,4	11,1	5
6	7,9	8,6	6
7	6,2	6,8	7
8	-	5,5	8
9	-	4,6	9
10	-	3,8	10
12	-	2,8	12
14	-	-	14
16	-	-	16
18	-	-	18
20	-	-	20
22	-	-	22
24	-	-	24
26	-	-	26
28	-	-	28
30	-	-	30
32	-	-	32
34	-	-	34

### 7,5t

6,85 x 6,40 m 360°

Ausladung  
Radius

Hauptausleger · Main boom · Flèche principale

Portée	m	10,1	16,1	22,1	28,0	32,5	37,0	40,0
	m	t	t	t	t	t	t	t
3		55,0*	-	-	-	-	-	-
3		50,2	-	-	-	-	-	-
3,5		45,7	30,8	-	-	-	-	-
4		41,9	30,8	18,7	-	-	-	-
4,5		38,6	30,8	18,7	15,4	-	-	-
5		34,8	30,8	18,7	15,4	12,1	-	-
6		28,1	27,3	18,7	15,4	12,1	9,9	-
7		21,6	20,5	18,7	15,4	12,1	9,9	7,7
8		-	17,6	17,6	14,4	12,1	9,9	7,7
9		-	14,6	14,4	13,5	11,6	9,9	7,7
10		-	12,2	12,7	12,1	11,0	9,9	7,7
12		-	9,0	9,5	9,6	9,0	8,8	7,7
14		-	-	7,3	7,5	6,9	6,9	6,9
16		-	-	5,8	6,0	6,0	5,7	5,3
18		-	-	4,7	4,9	4,9	4,6	4,2
20		-	-	-	4,1	4,1	3,7	3,3
22		-	-	-	3,4	3,4	3,1	2,6
24		-	-	-	2,9	2,9	2,4	2,1
26		-	-	-	-	2,4	2,0	1,6
28		-	-	-	-	2,0	1,5	1,3
30		-	-	-	-	-	1,2	0,9
32		-	-	-	-	-	0,9	-

### 85%

1)

Ausladung

Portée	10,1	16,1	Radius
	t	t	m
3	-	-	3
3	15,4	-	3
3,5	13,9	14,5	3,5
4	12,6	13,2	4
4,5	10,8	11,7	4,5
5	9,2	10,0	5
6	6,9	7,6	6
7	5,4	6,0	7
8	-	4,8	8
9	-	4,0	9
10	-	3,3	10
12	-	2,3	12
14	-	-	14
16	-	-	16
18	-	-	18
20	-	-	20
22	-	-	22
24	-	-	24
26	-	-	26
28	-	-	28
30	-	-	30
32	-	-	32

#### Bemerkungen · Remarks · Remarques

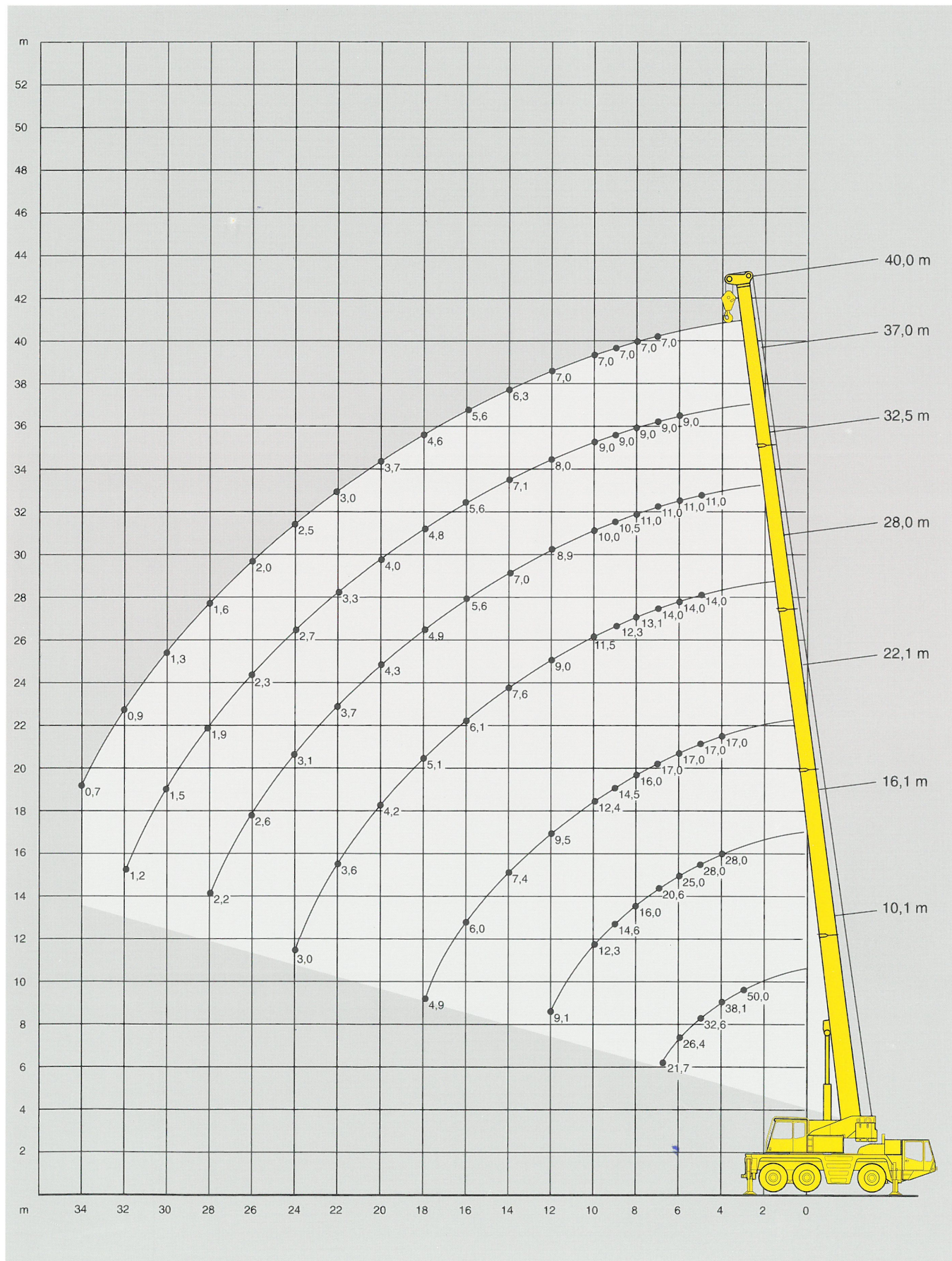
- \* nach hinten 1) frei auf Rädern, 0° nach hinten
- \* over rear 1) free on wheels, 0° over rear
- \* sur l'arrière 1) sur pneus, 0° sur l'arrière



# Arbeitsbereiche Hauptausleger

## Working ranges main boom

### Portées flèche principale

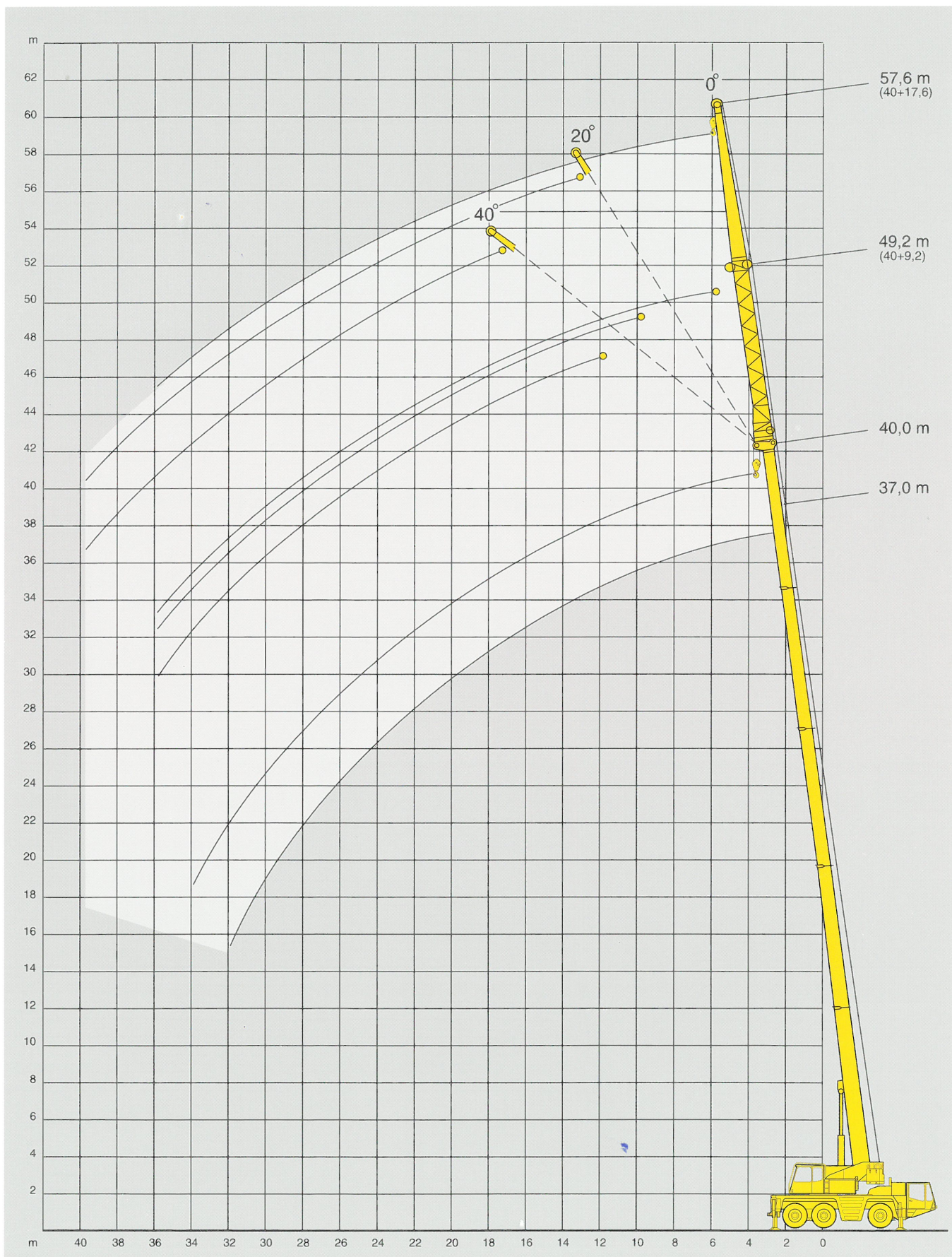




# Arbeitsbereiche Hauptauslegerverlängerung

## Working ranges main boom extension

### Portées rallonge de flèche





# Tragfähigkeiten Hauptauslegerverlängerung

## Lifting capacities main boom extension

### Capacités de levage rallonge de flèche

9,5t 

 6,85 x 6,40 m 360°

75%

7,5t 

 6,85 x 6,40 m 360°

75%

#### 37 m Hauptausleger · Main boom · Flèche principale

Ausladung Radius Portée	Verlängerung · Extension · Rallonge de flèche							
	9,2 m				17,6 m			
	0°	20°	40°	0°*	0°	20°	40°	
m	t	t	t	t	t	t	t	
8	4,1	-	-	-	-	-	-	
9	4,1	-	-	-	-	-	-	
10	4,1	-	-	-	1,8	-	-	
12	4,1	3,7	-	-	1,8	-	-	
14	4,0	3,5	3,2	-	1,8	-	-	
16	3,9	3,4	3,1	-	1,8	1,8	-	
18	3,7	3,2	3,0	-	1,8	1,7	-	
20	3,5	3,1	2,9	-	1,8	1,6	-	
22	3,1	2,9	2,8	-	1,7	1,6	1,5	
24	2,6	2,8	2,8	-	1,7	1,5	1,5	
26	2,1	2,4	2,5	-	1,6	1,5	1,4	
28	1,7	1,9	2,1	-	1,5	1,4	1,4	
30	1,4	1,6	1,7	-	1,5	1,4	1,3	
32	1,1	1,2	1,4	-	1,2	1,3	1,3	
34	0,8	1,0	1,1	-	1,0	1,3	1,2	
36	0,6	0,7	-	-	0,8	1,0	1,2	
38	-	-	-	-	-	0,8	1,0	
40	-	-	-	-	-	0,6	0,8	

#### 37 m Hauptausleger · Main boom · Flèche principale

Ausladung Radius Portée	Verlängerung · Extension · Rallonge de flèche							
	9,2 m				17,6 m			
	0°	20°	40°	0°*	0°	20°	40°	
m	t	t	t	t	t	t	t	
8	4,1	-	-	-	-	-	-	
9	4,1	-	-	-	-	-	-	
10	4,1	-	-	-	1,8	-	-	
12	4,1	3,7	-	-	1,8	-	-	
14	4,0	3,5	3,2	-	1,8	-	-	
16	3,9	3,4	3,1	-	1,8	1,8	-	
18	3,7	3,2	3,0	-	1,8	1,7	-	
20	3,3	3,1	2,9	-	1,8	1,6	-	
22	2,7	2,9	2,8	-	1,7	1,6	1,5	
24	2,1	2,4	2,7	-	1,7	1,5	1,5	
26	1,7	2,0	2,1	-	1,6	1,5	1,4	
28	1,3	1,6	1,7	-	1,5	1,4	1,4	
30	1,0	1,2	1,4	-	1,2	1,4	1,3	
32	0,8	0,9	1,0	-	0,9	1,3	1,3	
34	-	0,7	0,8	-	0,7	1,0	1,2	
36	-	-	-	-	-	0,8	1,0	
38	-	-	-	-	-	0,6	0,7	
40	-	-	-	-	-	-	-	

#### 40 m Hauptausleger · Main boom · Flèche principale

9	3,1	-	-	-	-	-	-
10	3,1	-	-	1,5*	1,1	-	-
12	3,1	3,1	-	1,5*	1,1	-	-
14	3,1	3,1	-	1,5*	1,1	-	-
16	3,1	3,0	2,9	1,5*	1,1	1,1	-
18	3,1	2,9	2,8	1,5*	1,1	1,1	-
20	3,1	2,7	2,6	1,5*	1,1	1,1	-
22	3,0	2,6	2,5	1,5*	1,1	1,1	1,1
24	2,5	2,5	2,4	1,5*	1,1	1,1	1,1
26	2,1	2,3	2,3	1,5*	1,1	1,1	1,1
28	1,7	1,9	2,1	1,5*	1,1	1,1	1,1
30	1,3	1,5	1,7	1,4*	1,1	1,1	1,1
32	1,0	1,2	1,3	1,1*	1,1	1,1	1,1
34	0,8	0,9	1,0	0,9*	0,9	1,1	1,1
36	0,6	0,7	0,8	0,7*	0,7	1,0	1,1
38	-	-	-	-	-	0,8	1,0
40	-	-	-	-	-	0,6	0,7

#### 40 m Hauptausleger · Main boom · Flèche principale

9	3,1	-	-	-	-	-	-
10	3,1	-	-	1,5*	1,1	-	-
12	3,1	3,1	-	1,5*	1,1	-	-
14	3,1	3,1	-	1,5*	1,1	-	-
16	3,1	3,0	2,9	1,5*	1,1	1,1	-
18	3,1	2,9	2,8	1,5*	1,1	1,1	-
20	3,1	2,7	2,6	1,5*	1,1	1,1	-
22	2,6	2,6	2,5	1,5*	1,1	1,1	1,1
24	2,1	2,4	2,4	1,5*	1,1	1,1	1,1
26	1,7	1,9	2,1	1,5*	1,1	1,1	1,1
28	1,3	1,5	1,7	1,4*	1,1	1,1	1,1
30	1,0	1,2	1,3	1,1*	1,1	1,1	1,1
32	0,7	0,9	1,0	0,8*	0,9	1,1	1,1
34	-	0,7	0,8	0,6*	0,6	1,0	1,1
36	-	-	-	-	-	0,7	1,0
38	-	-	-	-	-	-	0,7
40	-	-	-	-	-	-	-

#### Bemerkungen · Remarks · Remarques

\* Sonderlänge: Hauptausleger 38,4 m

\* Special length: main boom 38.4 m

\* Longueur spéciale: flèche 38,4 m



9,5 t  6,85 x 6,40 m 360° 85% 7,5 t  6,85 x 6,40 m 360° 85%

**37 m** Hauptausleger · Main boom · Flèche principale

Ausladung Radius Portée	Verlängerung · Extension · Rallonge de flèche							
	9,2 m			17,6 m				
	0°	20°	40°	0°*	0°	20°	40°	
m	t	t	t	t	t	t	t	t
8	4,5	-	-	-	-	-	-	-
9	4,5	-	-	-	-	-	-	-
10	4,5	-	-	-	2,0	-	-	-
12	4,5	4,1	-	-	2,0	-	-	-
14	4,4	3,8	3,5	-	2,0	-	-	-
16	4,3	3,7	3,4	-	2,0	2,0	-	-
18	4,1	3,5	3,3	-	2,0	1,9	-	-
20	3,8	3,4	3,2	-	2,0	1,8	-	-
22	3,4	3,2	3,1	-	1,9	1,8	1,6	-
24	2,9	3,1	3,1	-	1,9	1,6	1,6	-
26	2,3	2,6	2,8	-	1,8	1,6	1,5	-
28	1,9	2,1	2,3	-	1,6	1,5	1,5	-
30	1,5	1,8	1,9	-	1,6	1,5	1,4	-
32	1,2	1,3	1,4	-	1,3	1,4	1,4	-
34	0,9	1,1	1,1	-	1,1	1,4	1,3	-
36	0,7	0,8	-	-	0,9	1,1	1,3	-
38	-	-	-	-	-	0,9	1,1	-
40	-	-	-	-	-	0,7	0,8	-

**37 m** Hauptausleger · Main boom · Flèche principale

Ausladung Radius Portée	Verlängerung · Extension · Rallonge de flèche							
	9,2 m			17,6 m				
	0°	20°	40°	0°*	0°	20°	40°	
m	t	t	t	t	t	t	t	t
8	4,5	-	-	-	-	-	-	-
9	4,5	-	-	-	-	-	-	-
10	4,5	-	-	-	2,0	-	-	-
12	4,5	4,1	-	-	2,0	-	-	-
14	4,4	3,8	3,5	-	2,0	-	-	-
16	4,3	3,7	3,4	-	2,0	2,0	-	-
18	4,1	3,5	3,3	-	2,0	1,9	-	-
20	3,6	3,4	3,2	-	2,0	1,8	-	-
22	3,0	3,2	3,1	-	1,9	1,8	1,6	-
24	2,3	2,6	3,0	-	1,9	1,6	1,6	-
26	1,9	2,2	2,3	-	1,8	1,6	1,5	-
28	1,4	1,8	1,9	-	1,6	1,5	1,5	-
30	1,1	1,3	1,5	-	1,3	1,5	1,4	-
32	0,9	1,0	1,1	-	1,0	1,4	1,4	-
34	-	0,7	0,9	-	0,8	1,1	1,3	-
36	-	-	-	-	-	0,9	1,1	-
38	-	-	-	-	-	0,7	0,8	-
40	-	-	-	-	-	-	-	-

**40 m** Hauptausleger · Main boom · Flèche principale

9	3,4	-	-	-	-	-	-	-
10	3,4	-	-	1,6	1,2	-	-	-
12	3,4	3,4	-	1,6	1,2	-	-	-
14	3,4	3,4	-	1,6	1,2	-	-	-
16	3,4	3,3	3,2	1,6	1,2	1,2	-	-
18	3,4	3,2	3,1	1,6	1,2	1,2	-	-
20	3,4	3,0	2,9	1,6	1,2	1,2	-	-
22	3,3	2,9	2,8	1,6	1,2	1,2	1,2	-
24	2,8	2,8	2,6	1,6	1,2	1,2	1,2	-
26	2,3	2,5	2,5	1,6	1,2	1,2	1,2	-
28	1,9	2,1	2,3	1,6	1,2	1,2	1,2	-
30	1,4	1,6	1,9	1,5	1,2	1,2	1,2	-
32	1,1	1,3	1,4	1,2	1,2	1,2	1,2	-
34	0,8	1,0	1,1	1,0	1,0	1,2	1,2	-
36	-	0,7	0,9	0,8	0,8	1,1	1,2	-
38	-	-	-	-	-	0,9	1,1	-
40	-	-	-	-	-	0,7	0,8	-

**40 m** Hauptausleger · Main boom · Flèche principale

9	3,4	-	-	-	-	-	-	-
10	3,4	-	-	1,6	1,2	-	-	-
12	3,4	3,4	-	1,6	1,2	-	-	-
14	3,4	3,4	-	1,6	1,2	-	-	-
16	3,4	3,3	3,2	1,6	1,2	1,2	-	-
18	3,4	3,2	3,1	1,6	1,2	1,2	-	-
20	3,4	3,0	2,9	1,6	1,2	1,2	-	-
22	2,9	2,9	2,8	1,6	1,2	1,2	1,2	-
24	2,3	2,6	2,6	1,6	1,2	1,2	1,2	-
26	1,9	2,1	2,3	1,6	1,2	1,2	1,2	-
28	1,4	1,6	1,9	1,5	1,2	1,2	1,2	-
30	1,1	1,3	1,4	1,2	1,2	1,2	1,2	-
32	0,8	1,0	1,1	0,9	1,0	1,2	1,2	-
34	-	0,8	0,8	0,7	0,7	1,1	1,2	-
36	-	-	-	-	-	0,8	1,1	-
38	-	-	-	-	-	-	0,8	-
40	-	-	-	-	-	-	-	-

**Bemerkungen · Remarks · Remarques**

- \* Sonderlänge: Hauptausleger 38,4 m
- \* Special length: main boom 38,4 m
- \* Longueur spéciale: flèche 38,4 m

3



## Unterwagen

<b>Antrieb/Lenkung</b>	6 x 4 x 2
<b>Rahmen</b>	Geschlossenes Kastenprofil mit integrierten Abstützkästen aus hochfestem Feinkornbaustahl.
<b>Abstützung</b>	4-Punkt-Abstützung, hydraulisch horizontal und vertikal auszufahrende Abstützungen.
<b>Motor</b>	Wassergekühlter 6-Zyl.-Perkins 1306 8 TA 1 „EURO I“, Leistung nach DIN: 205 kW (279 PS) max. Drehmoment 1085 Nm bei 1600 1/min. Inhalt des Kraftstoffbehälters: 360 l.
<b>Getriebe</b>	Lastschaltgetriebe mit Drehmomentwandler und integriertem Verteilergetriebe, 6 Vorwärts-, 2 Rückwärtsgänge
<b>Achsen</b>	Achse 1: Außen-Planetenachse zuschaltbar, lenkbar, Querdifferentialsperre; Achse 2: nicht angetrieben, nicht lenkbar; Achse 3: Außen-Planetenachse, starr, Querdifferentialsperre.
<b>Federung</b>	Hydropneumatische Federung, Achse 2 und 3 hydraulisch blockierbar.
<b>Bereifung</b>	6-fach 14.00 R 25, alle Achsen einfachbereift.
<b>Lenkung</b>	2-Kreis-Hydro-Halblocklenkung.
<b>Bremsen</b>	Betriebsbremse: Zweikreis-Druckluft-Bremsanlage auf alle Räder wirkend. Feststellbremse: Federspeicherbremse für die 2. und 3. Achse. Dauerbremse: Auspuffklappenbremse.
<b>Elektrische Anlage</b>	Betriebsspannung 24 V
<b>2-Mann-Fahrer-Kabine</b>	Elastisch gelagerte Fahrerkabine aus Stahlblech mit Sicherheitsverglasung, seitlichen Schiebefenstern, Betätigungsorganen, Fahrersitz, höhenverstellbarem Lenkrad, Außenspiegeln, Rundumleuchte.

## Oberwagen

<b>Hauptausleger 40,0 m</b>	Grundkasten und 4 Teleskope aus Feinkornbaustahl, unter Teillast teleskopierbar, beulsteifer Demag-Ovaloidquerschnitt.
<b>Gegengewicht</b>	7,5 t fest am Oberwagen.
<b>Hydraulikanlage</b>	Antrieb durch Unterwagen-Motor, 1 Axialkolben-Verstellpumpe und separate Konstantpumpe für 3 gleichzeitige, unabhängige Arbeitsbewegungen.
<b>Hubwerk</b>	Axialkolben-Konstantmotor, Hubtrommel mit integriertem Planetengetriebe und federbelasteter Lamellenbremse.
<b>Drehwerk</b>	Hydromotor mit Planetengetriebe, Fußbremse und federbelastender Haltebremse.
<b>Wippwerk</b>	1 Differentialzylinder mit lastdrucküberkompensiertem Senk-Bremsventil.
<b>Krankabine</b>	Großräumige Ganzstahl-Komfortkabine mit Schiebetür und großem ausstellbarem Frontfenster, Dachfenster mit Panzerglas, höhenverstellbarer Fahrersitz Betätigungs- und Kontrollinstrumente für alle Kranfunktionen, Arbeitsscheinwerfer. Motorunabhängige Warmluftheizung und Zeitschaltuhr, thermostat-geregelt. Front- und Dachscheibenwischer mit Intervallschaltung und Scheibenwaschanlage.
<b>Sicherheitseinrichtungen</b>	Elektronischer Lastmomentbegrenzer mit digitaler Anzeige für Hakenlast, Nenntaglast, Auslegerlänge, Auslegerwinkel, Ausladung. Integrierte Anzeige der Teleskopausfahrfolge in Prozent. Weitere Sicherheitseinrichtungen: Hub- und Senkendschaltung, Druckbegrenzungsventil, Rohrbruchsicherungen.
<b>Hydro-Servo Steuerung</b>	Über selbstzentrierende Steuerhebel hydraulische Vorsteuerung.

## Zusatzrüstung

<b>Bereifung</b>	16.00 R 25.
<b>Anhängerkupplung</b>	D-Wert 12 t bzw. 19 t, Druckluftbremsanschluß.
<b>Hubwerk II</b>	Axialkolben-Konstantmotor, Hubwerkstrommel mit integriertem Planetengetriebe und federbelasteter Lamellenbremse. Bei Einbau eines 2. Hubwerkes entfällt die Umschering beim Einsatz einer Spitze. Montage mit Hilfskran.
<b>Hauptauslegerverlängerung</b>	Seitlich klappbar, 1- oder 2-teilige Spitze, 9,2 m oder 17,6 m. Einstellbereich 0°, 20° und 40°.
<b>Zusatzgegengewicht</b>	2,0 t.
<b>Schwerlasteinrichtung</b>	2 Zusatzrollen am Auslegerkopf für Traglasten über 34,4 t.
<b>Federung</b>	Niveauregulierung.



## Carrier

<b>Drive/steering</b>	6 x 4 x 2
<b>Frame</b>	Monobox main frame with outrigger boxes integral, of high-strength fine-grain structural steel.
<b>Outriggers</b>	Four hydraulically telescoping outrigger beams with hydraulic jack legs.
<b>Engine</b>	Perkins 1306 8 TA 1 „EURO I“ water-cooled 6-cylinder engine, output to DIN: 205 kW (279 hp), max torque 1085 Nm at 1600 1/min. Fuel tank capacity: 360 l.
<b>Transmission</b>	Powershift transmission with torque-converter and integral transfer case, 6 speeds forward and 2 reverse.
<b>Axles</b>	Axle 1: with ext. planetary hubs, connectable, steer, transverse differential locks; axle 2: non-drive, non-steer; axle 3: with ext. planetary hubs, rigid, transverse differential locks.
<b>Suspension</b>	Hydropneumatic suspension, axles 2 and 3 blockable hydraulically.
<b>Wheels and tyres</b>	6 disk-type wheels fitted with 14.00 R 25 tyres. Single wheels on all axles.
<b>Steering</b>	Dual-circuit semiblock mechanical steering with hydraulic booster.
<b>Brakes</b>	Service brake: dual-line air system, acting on all wheels. Parking brake: spring-loaded type on axles 2 + 3. Sustained action brake: engine exhaust type.
<b>Electrical equipment</b>	24 V system
<b>2-man driver's cab</b>	Rubber-mounted steel cab with safety-glazing, slide-by side windows, controls and instrumentation, driver's and mate's seat, vertically adjustable steering wheel, outside mirrors, rotaflare warning light.

## Superstructure

<b>Main boom 40.0 m</b>	Boom base and 4 telescopic sections, fabricated from fine-grain structural steel, telescoping with partial load, anti-deflection Demag ovaloid design.
<b>Counterweight</b>	7,5 t fixed on superstructure.
<b>Hydraulic system</b>	Powered by carrier engine, 1 variable-displacement axial piston pump and separate fixed-displacement pump to allow 3 simultaneous, independent working movements.
<b>Hoist</b>	Fixed-displacement axial-piston motor, hoist drum with planetary reduction integral and spring-loaded multi-disk brake.
<b>Slew unit</b>	Hydraulic motor with planetary reduction, foot-pedal operated brake and spring-loaded holding brake.
<b>Boom elevation</b>	1 differential cylinder with automatically controlled lowering brake valve.
<b>Crane cab</b>	Spacious all-steel comfortable cab with sliding door, large folding-out windscreen, roof window of armoured glass, vertically adjustable operator's seat, controls and instrumentation for all crane movements, working light. Self-contained air heater and timer, thermostat-controlled. Washer and interval control wiper for windscreen and roof window.
<b>Safety devices</b>	Electronic safe load indicator with digital readout for hook load, rated load, boom length, boom angle, load radius. Integrated display to indicate the percentage of tele sequence, limit switches on hoist and lowering motions, pressure-relief and safety holding valves.
<b>Hydraulic servo control</b>	Hydraulic pilot-control by self-centering control levers.

## Optional equipment

<b>Wheels and tyres</b>	16.00 R 25.
<b>Trailer tow coupling</b>	D-value 12 t or 19 t, air-brake connection.
<b>Hoist II</b>	Fixed-displacement axial piston motor, hoist drum with planetary reduction integral and spring-loaded multi-disk brake (avoids re-reeving of hoist line when using the optional jib). Installed with assist crane.
<b>Main boom extension</b>	Side-folding 1 or 2-part jib, 9.2 m or 17.6 m. 0°, 20° and 40° offset.
<b>Additional counterweight</b>	2.0 t.
<b>Heavy-lift attachment</b>	2 additional sheaves on boom head for duties over 34.4 t.
<b>Suspension</b>	Level adjustment.



## Châssis

<b>Entraînement/direction</b>	6 x 4 x 2
<b>Cadre-châssis</b>	Construction sous forme de caissons soudés fermés, comprenant les logements des poutres de calage et réalisés en tôle d'acier de construction de haute résistance, à grains fins.
<b>Calage</b>	4 poutres hydrauliques à extension horizontale et vérins verticaux.
<b>Moteur</b>	Moteur 6 cylindres Perkins 1306 8 TA 1 „EURO I“, à refroidissement par eau. Puissance suivant DIN: 205 kW (279 CV). Couple maxi 1085 Nm à 1600 1/min. Réservoir de carburant: 360 l.
<b>Transmission</b>	Boîte Powershift à convertisseur de couple et boîte de transfert intégrée, 6 vitesses AV, 2 AR.
<b>Ponts et essieux</b>	Essieu 1: à planétaires ext., connectable, directeur, blocage de différentiel transversal; essieu 2: non-moteur, non-directeur; essieu 3: à planétaires ext., rigide, blocage de différentiel transversal.
<b>Suspension</b>	Suspension hydropneumatique, blocage hydraulique des essieux 2 et 3.
<b>Roues et pneumatiques</b>	6 x 14.00 R 25, tous les essieux avec roues simples.
<b>Direction</b>	Direction à servo-commande hydraulique, du type demi-bloc, à double circuit.
<b>Freinage</b>	Frein de service: pneumatique, à double circuit, agissant sur toutes les roues. Frein de stationnement: cylindres de frein à ressort sur les essieux 2 + 3. Frein continu: frein sur échappement.
<b>Installation électrique</b>	Système 24 V
<b>Cabine biplace</b>	Cabine en tôle d'acier, à suspension élastique, vitrage en verre de sécurité, vitres latérales coulissantes, instruments de commande et de contrôle, siège conducteur et siège passager, volant réglable en hauteur, rétroviseurs extérieurs, girophare.

## Partie supérieure

<b>Flèche principale de 40,0 m</b>	Flèche de base et 4 éléments télescopiques, en tôle d'acier de construction à grains fins, profil Demag à haute résistance, télescopage avec charge partielle.
<b>Contrepoids</b>	7,5 t fixé à la partie supérieure.
<b>Installation hydraulique</b>	Entraînement par moteur châssis, 1 pompe à débit variable du type à pistons axiaux et 1 pompe à débit constant, permettant 3 mouvements simultanés et indépendants.
<b>Treuil de levage</b>	Moteur hydraulique à pistons axiaux et à débit constant, tambour avec réducteur à planétaires, frein à pédal et frein multi-disque à ressorts.
<b>Orientation</b>	Moteur hydraulique à pistons axiaux avec réducteur à planétaires, frein à ressorts.
<b>Relevage de flèche</b>	1 vérin différentiel, descente contrôlée au moyen d'un clapet de freinage automatisé.
<b>Cabine tourelle</b>	Cabine spacieuse et confortable, tout en acier, avec porte coulissante, large pare-brise relevable, fenêtre de toit en verre blindé, siège grutier réglable en hauteur, instruments de commande et de contrôle des mouvements de la grue, phare de travail. Chauffage à air indépendant du moteur et interrupteur à minuterie, contrôlé par thermostat. Essuie-glace à marche intermittente pour pare-brise et fenêtre de toit, lave-glace.
<b>Dispositifs de sécurité</b>	Limiteur de couple de charge électronique avec indicateurs digitaux pour la charge suspendue et nominale, la longueur et l'angle de la flèche et la portée, indicateur intégré de la séquence de télescopage en pourcentage. Limiteurs de fin de course haut et bas, soupapes de sécurité et limiteurs de pression.
<b>Servo-commande hydraulique</b>	Commande hydraulique par leviers à rappel automatique.

## Equipements optionnels

<b>Roues et pneumatiques</b>	16.00 R 25.
<b>Accouplement de remorque</b>	Capacité de 12 tonnes ou 19 tonnes, avec têtes d'accouplement de frein pneumatique.
<b>Treuil II</b>	Moteur hydraulique à pistons axiaux et à débit constant, tambour avec réducteur à planétaires et frein multi-disque à ressorts (permettant de passer au travail sur rallonge sans changement de mouflage). Montage en utilisation d'une grue auxiliaire.
<b>Rallonge de flèche</b>	Repliable sur le côté, en 1 ou 2 éléments, de 9,2 m ou 17,6 m, inclinaison 0°, 20° et 40°.
<b>Contrepoids supplémentaire</b>	2,0 t.
<b>Equipement levage lourd</b>	2 poulies accessoires en tête de flèche pour lever des charges supérieures à 34,4 t.
<b>Suspension</b>	Régulation de niveau.



Änderungen vorbehalten!

Subject to change without notice

Sous réserve de modification

07/97

Postfachanschrift/Postbox address/Adresse boîte postale:

**Mannesmann Dematic AG**

Mobilkrane

Postfach 1552, D-66465 Zweibrücken

Telefon: (0 63 32) 83-0 · Telex: 4 51 106

Telefax: (0 63 32) 1 67 15

Lieferanschrift/Registered office/Siège social:

**Mannesmann Dematic AG**

Mobilkrane

Dinglerstraße 24, D-66482 Zweibrücken

Order Nr. AC 150 C2

**DEMAG**